



# CONVEYOR GUIDE

บริษัท คอนเวเยอร์ไกด์ จำกัด

นำเสนอ อุปกรณ์สำหรับระบบลำเลียง  
สายพานยางดำและสายพานกระป๋อง



อยากรู้เรื่องเงินปรึกษา...ธนาคาร  
อยากรู้เรื่องสายพานปรึกษา...**เรา**



บอกทุกอย่างในเรื่องที่คนอื่นไม่อยากให้คุณรู้

# หยุด!!!!...รู้จัก...ทักกันก่อน

## จากใจของทีมงาน

**มี** 2 คนที่ฟังแล้วท่านไม่ยกตั้งคำถามมากคือเจ้านายกับพระพุทธรองค์ แต่เมื่อเราบอกท่านว่า เรามีของดีมาฝาก ถ้าคำถามหลายหลากเกิดขึ้นกับท่านก็ไม่ใช่เรื่องแปลกเพราะเรายังเป็นคนแปลกหน้าของกันและกัน ดังนั้นมาทำความรู้จักทักทายทำความคุ้นเคยกันก่อนนะครับ

แกนหลักของทีมงานเป็นวิศวกรซึ่งจบมาจากหลายสถาบันเช่น จุฬาลงกรณ์มหาวิทยาลัย มหาวิทยาลัยเกษตรศาสตร์ มหาวิทยาลัยขอนแก่น และสถาบันเทคโนโลยีพระจอมเกล้าพระนครเหนือ ทีมงานมีเบื้องหลังและประสบการณ์การทำงานด้านระบบสายพานลำเลียงทั้งระบบสายพานลำเลียงทั้งขนาดใหญ่(Heavy Duty)ที่และขนาดเบา(Light Duty)

วิศวกรอาวุโส 2 คนแรกมีประสบการณ์หลายปีในการออกแบบ ติดตั้ง และบำรุงรักษาระบบสายพานลำเลียง(Conventional Belt Conveyor) ทั้งขนาดใหญ่(Heavy Duty)ที่ใช้ในอุตสาหกรรมหนักเช่น โรงปูนซีเมนต์ โรงไฟฟ้า โรงกระดาษหรือเปโตรเคมีคอล และอุตสาหกรรมขนาดเบา(Light Duty) เช่น อุตสาหกรรมอาหารและเครื่องดื่ม อุตสาหกรรมบรรจุภัณฑ์และอุตสาหกรรมเบาทั่วไป สามารถแบ่งปันเรื่องราวเกือบทุกประเภทของสายพานลำเลียง ทั้งการออกแบบ การเลือกใช้ การซ่อมแซม การ Modify การบำรุงรักษา โดยเฉพาะอย่างยิ่งเกี่ยวกับเรื่องสายพานยางดำ(Rubber Belt)ที่หาผู้รู้เรื่องมีไม่มากนัก หากคำตอบที่ไหนไม่ได้ลองถามเราดู ตอบทั้งหมด ครบเครื่อง เรื่องสายพานตัวจริง

ส่วนวิศวกรอาวุโสรองอีก 2 คนมีประสบการณ์เกี่ยวกับการออกแบบ ผลิตและการเลือกใช้สายพานขนาดเบาให้ถูกต้องเหมาะสมกับการใช้งานของท่าน ทั้งสายพานพลาสติก(Plastic Belt) ประเภทโมดูลาร์(Modular)และท็อปเชน(Top Chain) ตลอดจนสายพาน PVC ดังนั้นเราจึงมั่นใจว่าทีมงานสามารถตอบคำถามและให้คำแนะนำเกี่ยวกับสายพานลำเลียงได้เกือบทุกประเภท ด้วยคำตอบที่ถูกต้องมีหลักการมีที่ไปมีที่มานั่นเอง

เมื่อรู้จักกันแบบเบาบางแล้ว คงไว้ใจเราเพิ่มขึ้นได้นิดหนึ่ง ก็ใช้งานเราให้เกิดประโยชน์ได้เลย อย่าพึ่งพลิกไปอ่านหน้าอื่น **ให้เริ่มต้นดูปัญหาของท่านก่อน** ถามเรามา เราตอบไปแก้ปัญหาค่อยกลับมาดูว่าสินค้าเราคืออะไร เพราะหลักการทำงานของเรานี้ถือมาตลอดว่า**สิ่งที่เราขายไม่ใช่ตัวสินค้า แต่คือความมั่นใจและความสบายใจของท่าน เราเสนอ Solution สินค้าคือเครื่องมือเป็นของแถมที่ใส่เข้าไปใน System แล้วแก้ปัญหา** เราเชื่อว่าเมื่อเราช่วยแก้ปัญหาท่านได้ สถานะของเราจะเปลี่ยนจาก**คนแปลกหน้ากลายเป็นคนคุ้นเคย** แล้วโอกาสของความเชื่อใจก็จะตามมาเอง



ลองถามมาเลยครับถ้าเป็นเรื่องสายพานลำเลียง (Conveyor Belt) ไม่ว่าจะเป็นสายพานยางดำ(Rubber Belt) สายพาน PVC BELT , PU BELT, สายพานพลาสติกโมดูลาร์ (Modular Belt) , สายพานท้อปเชน(Flat Top Chain) , สายพานกระพ้อ(Elevator Belt) ยินดีแชร์กันทุกแง่มุม ตั้งแต่ การออกแบบ การผลิต การเลือก การเก็บรักษา การบำรุงรักษา การซ่อมแซม การต่อ การใช้งาน การ Modify ปัญหาด้านเทคนิคApplication การใช้งานที่ไม่ปกติ อะไรที่แปลกๆ ถามที่เราได้เลยครับ มีของเท่าไรพร้อมหมด ไม่มีก็ ไม่มีดิ่ง ไม่มีเม้ม **“บอกทุกสิ่งที่คุณอื่นไม่ยอมให้คุณรู้”**

ขอเน้นว่า**ทีมงานเป็นช่าง ไม่ใช่พนักงานอาชีพ** ไม่มีความสามารถในการเร่งรัดเพื่อปิดงานขายเหมือน Sale อาชีพ เราจะลบสภาพที่ท่านคุ้นเคยนี้ออกไป โดยสร้างความเชื่อใจให้เป็นสิ่งแวดล้อมใหม่ด้วยการพยายามอย่างหนักที่จะช่วยเหลือลูกค้าอย่างจริงจัง บอกตรง พูดจริง ไม่รับปากชี้ิ้ว เอาเฉพาะเรื่องวิทยาศาสตร์ พิสูจน์กันได้ รับข้อมูลไปแล้ว ไม่จำเป็นต้องเชื่อเราทั้งหมดพิจารณาความเหมาะสมเอง เลือกซื้อกับใคร Suppliers ใดๆได้ตามสะดวก เพียงแต่ขอให้ได้ของที่คุ้มค่างบเงิน(Value for Money) ที่จ่ายไปก็แล้วกัน สงสัยสิ่งใด ส่งรายละเอียดมาที่ [info@conveyorguide.co.th](mailto:info@conveyorguide.co.th) หรือ โทร 090-907-6077 , 02-992-1025 ยินดีที่เรามีส่วนร่วมในการแก้ปัญหาพร้อมกันกับท่าน.....

## **ที่เด็ดสินค้าเน้นแนะนำเฉพาะ**

### **อุปกรณ์ระบบสายพานลำเลียงแบบยางดำและระบบสายพานกระพ้อลำเลียง**

1. Rubber Belt เน้นเฉพาะสินค้าที่มีปริมาณคุ้มค่างกับการนำเข้า และสินค้าพิเศษ หายาก เช่น สายพานทนร้อน สายพาน sidewall เป็นต้น



2. Pulley รับจ้างผลิต Pulley ทุกประเภททั้งระบบสายพานยางดำและระบบกระพ้อลำเลียงด้วยรวมทั้งบริการหุ้มยาง (แบบร้อน) Pulley กันสายพาน Slip ด้วย



3. Roller & Bracket ผลิตขารองลูกกลิ้งและจำหน่ายลูกกลิ้งลำเลียงอยากได้แบบไหนสั่งได้ ผลิตตามแบบที่ต้องการ



4. Back Stop ป้องกันการไหลย้อนกลับของวัสดุผลิตเอง ขายเอง ส่งสินค้าได้รวดเร็ว บริการหลังการขายได้ทันใจ หายากที่อื่นแต่หาได้ง่ายที่นี่



5. Elevator Belt เป็นสินค้าที่เด็ดที่แนะนำให้ใช้ สายพานกระพ้อสายพันธุ์ใหม่

ไม่เหมือนสายพานยางดำทั่วไปที่ใช้กัน โครงสร้างสายพานแบบ Solid Woven ถักทอแบบพิเศษ (ดูรูป) ยืดตัวต่ำมาก (ประมาณ 0.7 % ของ Rated Tension) ใช้แล้วไม่ต้องตัด-ต่อ สายพานบ่อยๆ ชั้นสายพานทอเป็นมัดแน่นหนาเป็นชั้นเดียว ไม่มีการแยกชั้น ใช้ Bolt ยึดกับลูกกะพ้อได้แข็งแรงกว่าสายพานธรรมดา มาก สายพานไม่ฉีกขาดง่ายตรงรูน็อต อีกทั้งตัวสายพานยังเป็น Food Grade ทนน้ำมันและสารเคมีได้เยี่ยม ใช้ pulley ที่มีขนาดเส้นผ่าศูนย์กลางน้อยประหยัดค่าก่อสร้างโดยรวม



6. Elevator Bolt & Bucket ลูกกระพ้อ หัวต่อ และน็อตกระพ้อเป็นอุปกรณ์ที่ขาดไม่ได้ มีขายทั้งแบบเหล็ก Stainless และพลาสติก เลือกเอาตามใจชอบ



# 1. Who we are.

Conveyor Guide Co., Ltd. is a firm led by group of engineers with material handling experience. Our main business is supplying all kind of conveyor components and accessories parts comprise of: rubber belt, modular belt, top chain, roller, bracket, pulley, pulley lagging, skirt rubber, backstop, automatic aligning system and conveyor equipment together with conveyor consulting services.

Our business philosophy is **“Together We Share “**.Therefore, we have a strong intension to **share** our knowledge as much as we can to our customer. We confident that after customer found how our product/service suit for their use, they are smart enough to make a choice for value on it. Currently, knowledge about the conveyor system in **Thai Language** is very rare, not to mention knowledge disclose to public which almost none. Most of the websites in Thai Language made for commercial purpose. The information really required by the customer is ignored. Our website [www.conveyorguide.co.th](http://www.conveyorguide.co.th) is totally different. We established with the objectives to make this website as the place where “knowledge in conveyor system in **Thai Language** be collected herein.” People who visit [www.conveyorguide.co.th](http://www.conveyorguide.co.th) will get knowledge and practical insight that save time and money for decision making. We shall be your solution partner. If information in the website found is not sufficient visitor can make a phone call or e-mail [info@conveyorguide.co.th](mailto:info@conveyorguide.co.th) we are more than happy to serve you.



Why We're Different



บริษัท คอนเวเยอร์ไกด์ จำกัด ก่อตั้งโดยกลุ่มของวิศวกรที่มีความรู้ ความชำนาญด้านระบบสายพานลำเลียงทั้งระบบขนาดใหญ่ (Heavy Duty) และขนาดเบา (Light Duty) ประกอบด้วยการออกแบบ การเลือกใช้ บำรุงรักษา ซ่อมแซม การ Modify และแก้ปัญหาของระบบลำเลียง เราจำหน่ายสินค้าและให้คำแนะนำเกี่ยวกับการออกแบบ การใช้งานสายพานและอุปกรณ์ต่าง ๆ ที่ใช้ในระบบลำเลียง เราสร้าง [www.conveyorguide.co.th](http://www.conveyorguide.co.th) เพื่อวัตถุประสงค์ที่จะเป็นแหล่งรวบรวม และเผยแพร่ ความรู้ (Knowledge Base) ด้านนี้ เป็นภาษาไทย เพื่อให้ผู้สนใจได้ศึกษาและเรียนรู้ร่วมกัน ตลอดจนสามารถนำความรู้ที่ได้ไปใช้ให้เกิดคุณค่าสูงสุด ยินดีแชร์กันทุกแง่มุม ถามเราได้เลยครับ มีของเท่าไรปล่อยหมด ไม่มีกั๊ก ไม่มีดิ่ง ไม่มีแม้ **“บอกทุกสิ่งที่คุณอื่นไม่อยากจะให้คุณรู้”** ส่งรายละเอียดมาที่ [info@conveyorguide.co.th](mailto:info@conveyorguide.co.th) หรือ โทร [02-992-1025](tel:02-992-1025) หรือ [083-131-8644](tel:083-131-8644) ยินดีที่เรามีส่วนร่วมในการแก้ปัญหาร่วมกันกับคุณ.....

## 2. How can we help you?

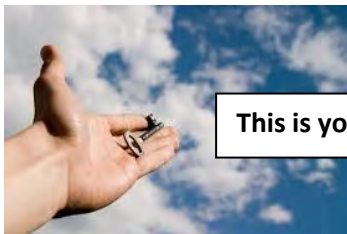


We pride ourselves on knowing belt conveyor in dept. We are happy to share you every issue related to belt conveyor system/applications:

**CORE VALUES!**

We Are Belt Conveyor Professional

- Rubber Belt, Sidewall Belt, Elevator Belt, Pipe Belt and Special Belt
- Modular Belt- Top Chain Belt
- PVC-PU Belt
- Conveyor Chain
- Conveyor Machines and System



This is your key. Take it.

### In addition we can share you on knowledge of:

- Belt Conveyor, Modular belt Design
- Belt Conveyor, Modular belt Application
- Belt Conveyor, Modular belt Installation
- Belt Conveyor, Modular belt Splice/Repair
- Belt Conveyor, Modular belt Maintenance
- Belt Conveyor, Modular belt Modification
- Belt Conveyor, Modular belt Problems Solving

Our job is advising you. You are the master of yourselves to choice on final solution. We give you key. You...open and decide. **“Why don’t you take a moment to call us?”**

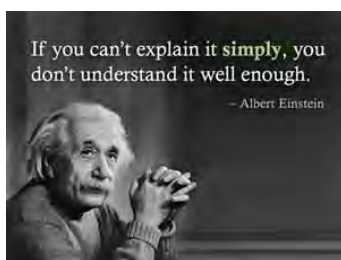
**Phone:** 02-992-1025 Hot Line: 083-131-8644  
**Fax:** 02-992-1022

**Email:** [Info@conveyorguide.co.th](mailto:Info@conveyorguide.co.th)  
**Website:** [www.conveyorguide.co.th](http://www.conveyorguide.co.th)

ถ้ามมา-เดินมาเลยครับถ้าเป็นปัญหาเรื่องสายพานลำเลียง(**Conveyor Belt**) ไม่จำเป็นเฉพาะสายพานยางดำ(**Rubber Belt**) สายพานโมดูลา (**Modular Belt**) เท่านั้นแต่สายพานพิเศษประเภทอื่น ๆ เราสามารถแชร์ความรู้กันได้ ไม่ว่าจะเป็นสายพาน **PVC BELT , PU BELT**, ไซล์ลำเลียง ยินดีแชร์ทุกเรื่องราว ตั้งแต่ การออกแบบ การผลิต การเลือก การเก็บรักษา การซ่อมแซม การต่อการใช้งาน ปัญหาด้านเทคนิค การ **Modify** ไม่นั่นขายของจนเกินงาม หากเราไม่สามารถจัดหาสินค้าให้ครบได้ ถ้ารู้เรายินดีแนะนำแหล่งหาซื้อให้ท่าน สินค้าอะไรมีการใช้งานที่ไม่ปกติ หรือใช้ งานพิเศษ ต้องถามที่เราเท่านั้น ไม่ผิดหวังแน่นอน มั่นใจว่าทุกท่านจะได้ของที่คุ้มกับเงินที่จ่ายไป



### 3. Why we are not like others?



**SHARING IS CARING**



1. We need to stop interrupting what our customers are interested in and be what our customers are interested in. **“Your desire is our drive”** เมื่อคุณพูด เราฟังอย่างตั้งใจและตอบสนอง อย่างคึกคัก ทันที ความต้องการของคุณคือแรงผลักดันของเรา คุณเงินน้อยก็เสี่ยงตั้งได้

2. We believe that the customers are so smart to select the best choice for them based on knowledge we share. เราเชื่อว่า ลูกค้าเป็นคนฉลาดที่จะเลือกใช้ข้อมูลข้อเท็จจริงที่เราให้ ตัดสินใจเลือกซื้อสินค้ากับผู้ขาย ที่ให้สิ่งที่มีคุณค่าเหมาะสมมากที่สุดสำหรับตนเอง

3. We are not as great as you think but we are experienced with conveyor problem longer and we confident we can help you. เราไม่ได้เก่งกว่าคุณ แต่เราอยู่กับปัญหาของระบบสายพานมานานกว่าคุณแค่นั้นเอง เรามั่นใจว่าช่วยคุณได้ ด้วยคำอธิบายง่ายๆ แบบคุณยายยังเข้าใจ

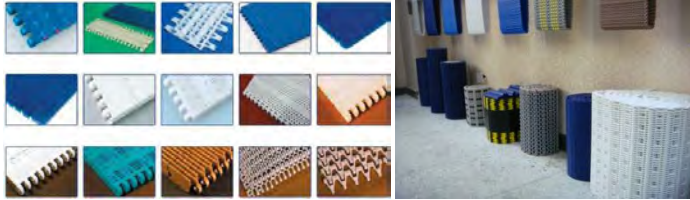
4. Our Motto **“Together we share”**!!!! Disclose everything that others inconvenience to tell you. You are our business partner. As we take care of you, we believe, you will take care of us. บอกทุกเรื่องที่คนอื่นไม่อยากให้คุณรู้ คุณคือผู้ร่วมสุข-ทุกข์ กับเรา เราเชื่อว่าเมื่อเราดูแลคุณ ในที่สุดคุณก็จะดูแลเรา เพราะเราเพื่อนกัน!!!

5. One of our objectives is to help our customer to develop D.I.Y conveyor. We will provide you all supported knowledge to let you save cost and get value for money. บอกทุกเรื่องที่คนอื่นไม่อยากให้คุณรู้ เพื่อให้คุณมีเครื่องมือที่จะสามารถสร้าง Conveyor แบบง่ายๆ ได้ด้วยตนเองทั้งนี้เพื่อเป็นการพัฒนาตัวเองและได้ความคุ้มค่าของเงินที่จ่ายไป

## 4. Our Products (เราจำหน่ายสินค้าข้างล่างนี้)

### 4.1 Modular Belt (สายพานโมดูลาร์หรือสายพานพลาสติก)

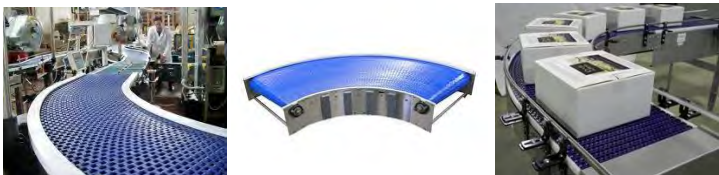
Modular Belt (สายพานโมดูลาร์หรือสายพานพลาสติก) แบบต่าง ๆ



Modular Belt แบบลำเลียงแนวตรง



Modular Belt แบบลำเลียงแนวโค้ง



Modular Beltแบบลำเลียงแนวเอียงและแนวตั้ง



Modular Belt รูปโครงสร้างภายในง่ายกว่าสายพานแบบอื่น ๆ



### Application Area

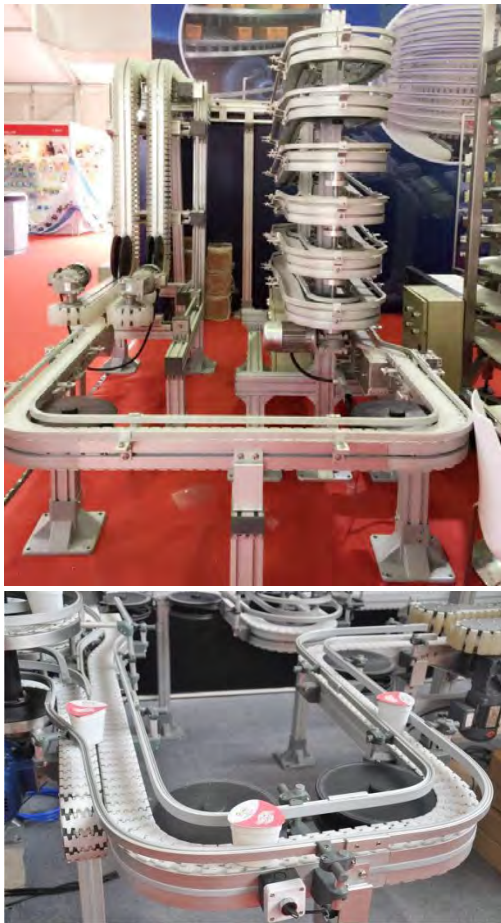
- AUTOMOTIVE (อุตสาหกรรมยานยนต์)
- MATERIAL + PACKAGING (อุตสาหกรรมการค้าปลีกกระดาษ, กล่อง)
- MEAT AND POULTRY (อุตสาหกรรมแปรรูปอาหาร เนื้อ, ไก่)
- PASTA (อุตสาหกรรมประเภทอาหารเส้น)
- Battery and Chemical (อุตสาหกรรมแบตเตอรี่และเคมีภัณฑ์)
- SEAFOOD (อุตสาหกรรมแปรรูปอาหารทะเล)
- BAKERY (อุตสาหกรรมทำขนม)
- BOTTLING AND CANNING (อุตสาหกรรมกระป๋อง, ขวด)
- DAIRY (อุตสาหกรรมนม)
- Fruit and Vegetable (อุตสาหกรรมผัก, ผลไม้)
- Tire Manufacturing (อุตสาหกรรมยาง)
- Postal (อุตสาหกรรมไปรษณีย์)
- Textile (อุตสาหกรรมทอผ้า)
- Printing and Paper (อุตสาหกรรมกระดาษพิมพ์)

### ข้อดีของสายพานพลาสติก Modular

1. ไม่เลื้อย ไม่ส่าย ไม่กินซ้าย-ขวา
2. ทำความสะอาดง่าย FDA Approved
3. โครงสร้าง ตรง-โค้ง-เอียง-ตั้งได้
4. ทนทานกว่าสายพาน PVC หลายเท่า
5. อากาศ-น้ำ ไหลผ่านได้ ทนสารเคมี



## 4.2 Top Chain Belt (สายพานพลาสติกกระดูกงู)



\*\*\*คุณสามารถซื้อชิ้นส่วน  
ไปประกอบเองได้ทุกชิ้น...

**Top Chain Belt** (สายพานท้อปเชนหรือสายพานพลาสติกกระดูกงู) แบบต่างๆตามรูปข้างบนมีคุณสมบัติและการใช้งานแบบปกติคล้ายกับสายพาน Modular belt แต่หน้าแคบกว่า และมีลักษณะพิเศษที่แตกต่างคือ Top Chain Belt เหมาะสมกับการลำเลียงในพื้นที่แคบ ๆ มาก ๆ เช่น การเลี้ยวแบบยูเทิร์น (U-Turn) ที่สายพานลำเลียงชนิดอื่นทำไม่ได้ หรือการใช้ใน Application ที่อยู่ในสิ่งแวดล้อมที่มีอุณหภูมิสูงมาก (ใช้ Top Chain แบบ Stainless Steel) ที่สายพานพลาสติกไม่สามารถใช้ได้ หรือ Application การส่งชิ้นงานเคลื่อนที่จากเครื่องจักรหนึ่งไปยังอีกเครื่องจักรอีกตัวหนึ่งอย่างรวดเร็ว TOP CHAIN สามารถเคลื่อนที่ได้หลายระนาบ (Plane) จึงทำให้การจัดวาง Layout ของ Line การผลิต ได้อย่างมีประสิทธิภาพ สามารถในการใช้พื้นที่ให้เกิดประโยชน์สูงสุด ตัวอย่างการใช้งานของสายพาน Top Chain เช่น ใช้ในอุตสาหกรรมลำเลียงขวดหรือลำเลียงจานในร้านอาหารญี่ปุ่น เป็นต้น

### 4.3 Rubber Belt (Heavy Duty) สายพานยางดำ

- Fabric Belt
- Steel Cord Belt
- Sidewall Belt
- Heat-Oil resistace Belt
- All Kind of Special Belt

เรื่องสายพานยางดำนี้ เราชำนาญเป็นพิเศษไม่  
อยากเขียนอะไรมากให้ท่านเสียเวลาอ่าน ถ้าม  
มาได้เลยครับ ได้คำตอบโดนใจแน่ๆ โดยเฉพาะ  
คำถามที่เป็น **Application** แปลกๆ สายพานบั้ง  
สายพานทนร้อน สายพาน **sidewall** และ  
สายพานพิเศษแบบอื่นๆตลอดจนยางกันข้าง  
สายพานลำเลียง สะเกิร์ต (**Skirt Rubber**)



### 4.4 Bucket Elevator Belt (Solid Woven Type) สายพานกระพ้อชนิดพิเศษ

High-strength, low extension of high-quality polyester filament yarn in vertical and high-intensity, moderate of nylon filament in horizontal, small elongation, light body, no delamination, impact resistance and tear-performance.

- 1) Good elasticity, small pulley diameter needed.
- 2) Small elongation (0.7 % of rated Tension), Less splicing needed.
- 3) High bolt fasten performance, Tear resistance, flex resistance.
- 4) Food Grade, Oil and Chemical resistance



ไม่เหมือนสายพานยางดำทั่วไปที่ใช้กัน โครงสร้างสายพานแบบ **Solid Woven** ถักทอแบบพิเศษ (ดูรูป) ยืดตัวต่ำมากๆ (ประมาณ 0.7 % ของ **Rated Tension**) ใช้แล้วไม่ต้องตัดต่อสายพานบ่อยๆชั้นสายพานทอเป็นมัดแน่นหนา ไม่มีการแยกชั้น ใช้ **Bolt** ยึดกับลูกกะพ้อได้แข็งแรงกว่าสายพานธรรมดามาก สายพานไม่ฉีกขาดงันตรงรูน้อต อีกทั้งตัวสายพานยังเป็น **Food Grade** ทนน้ำมันและสารเคมีได้เยี่ยม ใช้ **pulley** ที่มีขนาดเส้นผ่าศูนย์กลางน้อยประหยัดค่าก่อสร้าง





### Conveyor Pulley (มู่เล่สำหรับสายพาน

ลำเลียง) ผลิตทั้งแบบ Standard ผิวเรียบหรือหุ้มยาง (Rubber Lagging) ลายไหนก็ได้ Wing Pulley ก็มีครับ เราออกแบบให้ก็ได้เช่นกัน

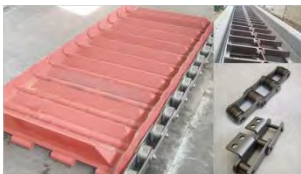


**Roller (ลูกกลิ้ง) และ Roller Bracket** (ขารองลูกกลิ้ง) ความแข็งแรงของขาลูกกลิ้งตามมาตรฐานมี 10/20/30/35/45 องศา สั่งได้ทุกแบบหรือจัดเป็นชุดขารองลูกกลิ้ง (Roller Bracket) พร้อมลูกกลิ้งก็ได้เช่นกัน



**Back Stop** หรือที่เรียกอีกอย่างว่า "Hold Back" เป็นอุปกรณ์ ป้องกันสายพานไหลกลับเมื่อมอเตอร์หยุดกะทันหัน ใช้ในระบบ สายพานลำเลียง โซ่ลำเลียง (Chain Conveyor) รวมถึงกระพ้อลำเลียง (Bucket Elevator) ที่มีทิศทางในการลำเลียงขึ้น (Incline)

โซ่รับสั่งผลิตแบบพิเศษ คุณภาพแบบมาตรฐานสูง โรงงานที่เกาหลี ราคาแบบไทย-ไทย



### โซ่ Standard or Special

**Order Chain.** รับทำทั้งแบบมาตรฐานและแบบสั่งทำเป็นพิเศษ ส่งมอบอย่างรวดเร็ว  
**Fast Delivery**

### 4.6 Conveyor System Turnkey (Modular and Top Chain)

รับผลิตชิ้นงานเป็นตั้ๆ รับงานโครงการ หรือท่านจะซื้อชิ้นส่วนๆไปประกอบเองก็ได้

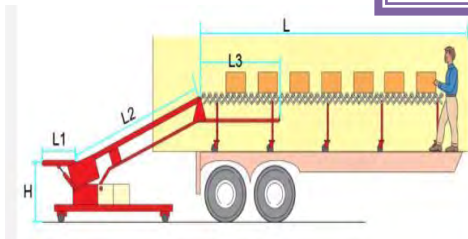




#### 4.7 Conveyor Equipment (For Sale and Rent) มีทั้งขายและให้เช่า



**Telescopic Belt Conveyor** used to load/unload the package from container. Only 2 operators required. (สายพานลำเลียงแบบยืดหด) ช่วยการปฏิบัติงาน Load/Unload ใน ตู้ 40' Container ใช้คนเพียง 2 คน ที่หัว 1 คนและท้ายของConveyor อีก 1 คนก็เพียงพอสามารถลำเลียงได้อย่างต่อเนื่อง เพื่อลดเวลาการทำงานของการขนสินค้า เข้า (Loading) หรือออก (Unloading) จากรถบรรทุก หรือตู้คอนเทนเนอร์ (Container)



**Mobile Truck Conveyor** uses to load/unload package from 6-10 wheels truck and container unit. It can be adjusted for operation both on horizontal and elevated dock. ใช้ขนสินค้าขึ้น-ลง รถบรรทุก 6 ล้อ รถบรรทุก 10 ล้อ หรือตู้ Container ได้ทุกสภาพของระดับพื้น ทั้งแนวพื้นราบ หรือพื้นยกสูงๆ (Dock)



**ไฮ-คอนเวเยอร์ (HI-Conveyor Mobile)** used to load/unload the roof tile, concrete block from ground to roof top. Only 2 operators required. Extend to 10 meters high and retract to 5 meters carry on pick up car. ใช้ลำเลียง Unit Load ที่มีลักษณะเป็นกล่อง กระสอบ ขึ้น และอื่นๆ ที่ลำเลียงขึ้น-ลงที่สูง เช่น ที่พื้นชั้นสอง หรือที่หลังคา โดยเฉพาะอย่างยิ่งการขนกระเบื้องขึ้นบนหลังคา ขนอิฐ ขนเครื่องมือ สามารถยืด (Extend) ได้ถึง 10 เมตรพับหด (เก็บขึ้นรถ Pick-Up) ได้ทำงานได้อย่างต่อเนื่อง น้ำหนักเบา ยกสะดวก เคลื่อนย้ายง่าย ใช้คนเพียง 2 คนสนใจอยากเช่าหรือ ซื้อ ติดต่อเข้ามาได้เลยครับ

## 5. Our Services (เราให้บริการอะไรบ้าง)



1) Free of charge for general questioning which is not consume a lot of time. We are more than happy to share for all topics. We disclose everything that others inconvenience to tell you. Warrantee!!!

ถามมาเลย  
ตอบให้..ฟรี..สำหรับคำถามที่ใช้เวลาไม่มาก  
เรายินดีแชร์ทุกเรื่องราว บอกทุกเรื่องที่คุณอื่น  
ไม่สะดวกที่จะบอกคุณ....การันตี !!!

ออกแบบ

- ระบบสายพานลำเลียง **Heavy Duty** สายพานยางดำ

ออก Specification

- ระบบสายพาน **Sidewall**
- ระบบสายพาน **Bucket Elevator**

รับสอนการ

ออกแบบ

- **Light Weight (Modular+PVC)**



คิดคำถามไม่ออกให้ดูรูปข้างบนว่าต้องการทำอะไร  
หรือ อยากรู้เรื่องอะไร ถามมา มีคำตอบให้แน่นอน

2) We provide training service in belt conveyor topics for design, repair, and maintenance, trouble shooting both in house and individual. ท่านสามารถใช้บริการอบรม สัมมนา เรื่องที่เกี่ยวกับระบบสายพานลำเลียง ทั้งการออกแบบ การคำนวณ การบำรุงรักษา การซ่อมแซม การปรับปรุง และการแก้ปัญหาต่างๆ ทั้งจัดสัมมนาใน สำนักงานของท่าน หรือ เรียนเดี่ยวตัวต่อตัว อยากรู้เรื่องอะไร ถ้าทำได้เราทำทันที ถ้าทำไม่ได้ จะหาผู้รู้มาตอบให้โดยเร็วพลัน

## 6. Conveyor...Do It Yourself. (คุณทำได้...งานนิดเดียว)



ในฐานะ SME คนหนึ่ง เราต้องการให้ SME ที่ไม่พร้อมด้านความรู้แต่ต้องการสร้างระบบสายพานลำเลียงด้วยตนเอง ให้มาที่นี้ ถึงแม้ท่านจะตัวเล็ก เงินน้อย แต่เสียงท่านจะดัง เราจะรับฟังท่าน เราจะสนับสนุน ให้ความรู้ ให้คำแนะนำท่าน แบบนำไปปฏิบัติเห็นผลได้จริง ไม่ต้องลองผิด ไม่ต้องเดา ลองถูกอย่างเดียว มีลูกค้าสอบถามเข้ามาทุกวันว่ามีความพร้อมแค่ไหนจึงจะทำได้ เราก็ตอบชัดเจนทุกวัน เช่นกันว่า SME ประเภทที่มีเครื่องมือพื้นฐานประเภท เครื่องตัด เครื่องเจาะ เครื่องเชื่อมอยู่แล้ว ทำเองได้แน่นอน นอกจกจะประหยัดค่าใช้จ่ายแล้ว ท่านจะได้มีโอกาสเรียนรู้และพัฒนาตนเองได้ทุกวันไม่มีที่สิ้นสุด มาที่นี้ท่านจะมีประสบการณ์ใหม่ คนรู้น้อยหลังจะมีที่พึ่ง ส่วนคนรู้นักจะมีเพื่อนเพิ่มอีกหนึ่งคน **งานนี้**

**เราช่วยฟรีครับ** มาดูกันว่าขั้นตอนการประสาน งานระหว่างท่านกับเรามีขั้นตอนเป็นอย่างไร

1. เมื่อท่านต้องการทำระบบสายพานลำเลียง ท่านบอกความต้องการของท่านมาให้เรา เราจะแนะนำประเภทของสายพานที่เหมาะสมให้ พร้อมทั้งบอกเหตุผลว่า ทำไมเราถึงเลือกสายพานแบบนี้
2. ท่านที่มีประสบการณ์บ้างแล้ว การแนะนำทางโทรศัพท์ ส่งรูปภาพให้ดู ก็สามารถไปทำเองได้ ส่วนมากจะอุทานว่า อ้อ... มันง่าย ๆ แค่นี้เองนะหรือ
3. ท่านที่มีประสบการณ์เบาบาง การแนะนำทางโทรศัพท์ยังไม่เพียงพอ เราจะส่ง Sketck Design ให้ดูและจะอธิบายจนเข้าใจ ท่านต้องใช้เวลานิดหน่อยทำความเข้าใจเพิ่มเติมก็จะร้อง อ้อ เช่นกัน
4. ท่านที่มีมือใหม่จริงๆ ไม่รู้จะเริ่มต้นอย่างไร ไม่มีเวลาจะค้นคว้าด้วยตนเอง ใจสู้ อยากทำ เราจะส่ง Sketck Design รูปภาพพร้อมทั้งรายการคำนวณให้ดูจนเข้าใจ อย่างนี้ไม่ร้อง อ้อ แต่จะขีดปากแบบเกินความพอใจกันเลยทีเดียว ถ้าอยากเรียนรู้เป็นมืออาชีพ เราก็มีบริการรับสอน แต่มีค่าบริการนะครับ



ด้วยการประสานงานอย่างดีระหว่างคุณกับเรา  
ลบคำว่า เป็นไปไม่ได้ ออกจากพจนานุกรมไปเลย

Free advice to allow you to D.I.Y

IDEAS

+ ACTION

= CHANGE



Contact us

May I help you?



## บริษัท คอนเวเยอร์ไกด์ จำกัด

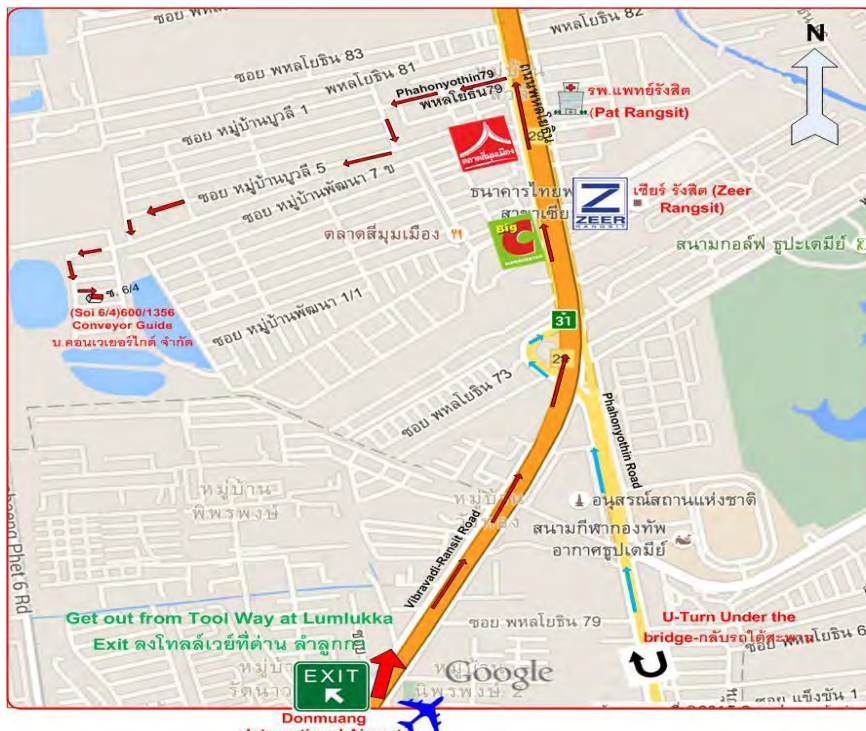


600/1356 M.14 T.Kukot  
A. Lumlukka  
Pathumthani 12130 Thailand

600/1356 ถนนพหลโยธิน 79 หมู่ 14  
ต.คูคต อ.ลำลูกกา จ.ปทุมธานี 12130

Phone: 02-992-1025 Hot Line: 083-131-8644  
Fax: 02-992-1022 : 090-907-6077

Email: [Info@conveyorguide.co.th](mailto:Info@conveyorguide.co.th)  
Website: [www.conveyorguide.co.th](http://www.conveyorguide.co.th)



บริษัท คอนเวเยอร์ไกด์ จำกัด  
[Conveyor Guide Co.Ltd.Map](http://ConveyorGuideCo.Ltd.Map)  
600/1356 M.14 T.Kukot  
A.Lamlukka (Phatumthani)

ขึ้นโทลเวย์ให้ลงถนนวิภาวดี-  
รังสิตที่ทางออกลำลูกกา(หรือมาจาก  
ถ.พหลโยธินขาออก) เมื่อผ่าน Big-C รังสิต  
ให้เข้าถนนคูขนาน ผ่านหน้าตลาดสี่มุมเมือง  
แล้วชิดซ้าย อีกประมาณ 200 เมตร  
เลี้ยวซ้ายเข้าซอย พหลโยธิน 79  
(หมู่บ้านสิวลี) ตรงเข้ามาในหมู่บ้าน  
เลี้ยวซ้ายและขวา สลับกัน ทั้งหมด 3 ชุด  
(ตามทางบังคับเลี้ยว) จนมาถึงซอย 6/4  
แล้วเลี้ยวขวาเข้าซอย บริษัทฯ อยู่ทางขวามือ

From Vibhavadi-Rangsit Road (or from TOLL WAY-Exit Lamlukka) or Phahonyotin Road, after you pass BIG-C Rangsit, get in Frontage Road pass Simuang Market. Keep left about 200 m. then turn left at Phahonyotin 79 (Siwara Village). Go straight in village. Turn left and turn right at compulsory end. Repeat these turn 3 sets (6 turns). Finally, turn right at Soi 6/4 and our office is on your right hand.





บริษัท คอนเวเยอร์ไกด์ จำกัด

## **CONVEYOR GUIDE CO.,LTD**

600/1356 M.14 T.Kukot A. Lumlukka Pathumthani 12130

Tel: 090-907-6077 , 02-992-1025 / Fax.02-992-1022

E-mail : [info@conveyorguide.co.th](mailto:info@conveyorguide.co.th) , [www.conveyorguide.co.th](http://www.conveyorguide.co.th) , Line ID: @cg1356